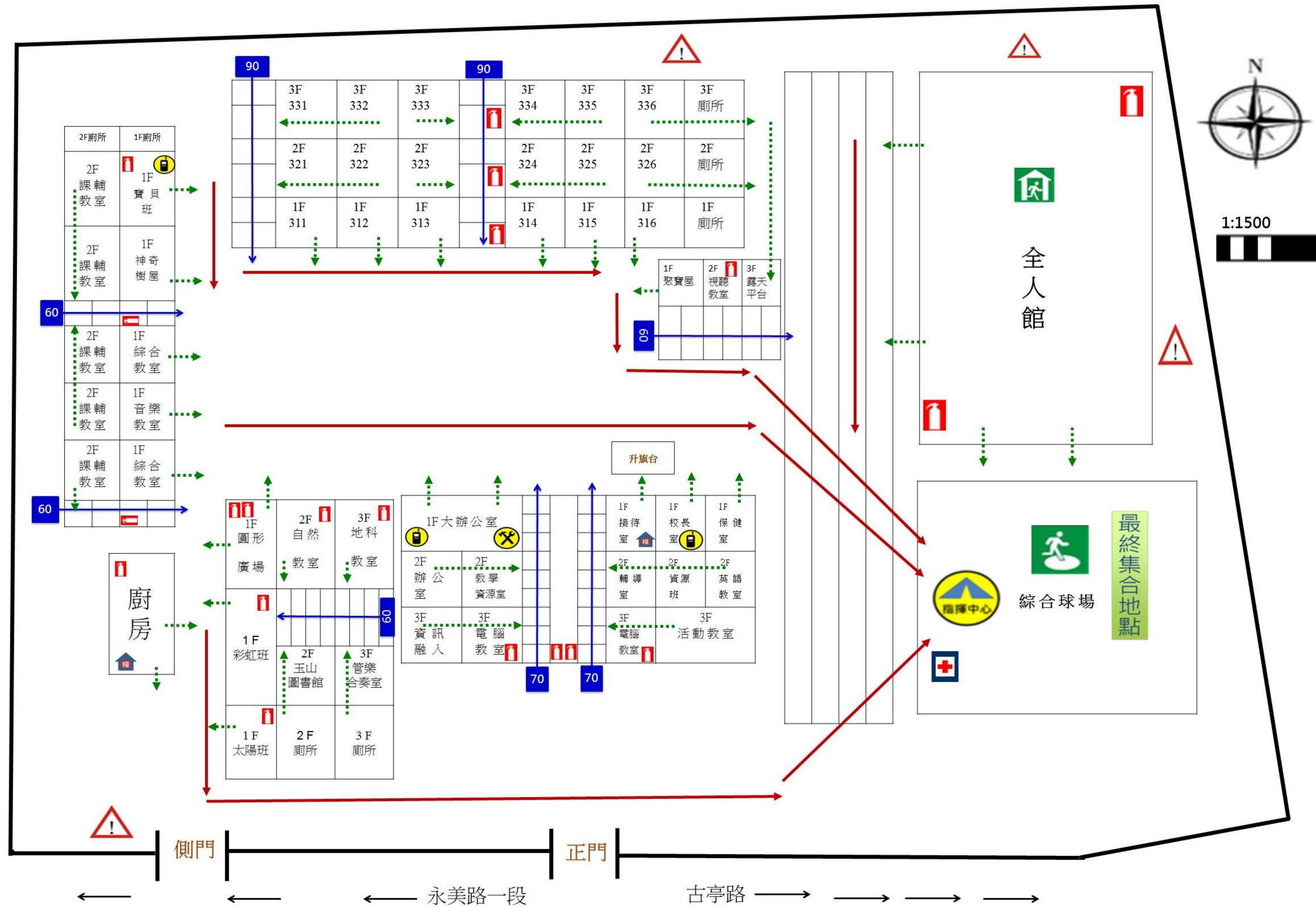


宜蘭縣壯圍鄉古亭國小一校園防災地圖（地震災害）

經度：東經121度47分53.5秒
緯度：北緯24度46分16.3秒

105.05.18 學務處製



防救災資訊

災害通報單位

教育部校安中心
02-33437855
02-33437856
宜蘭縣災害應變中心
03-9365027
宜蘭縣政府教育處
03-9251000
壯圍鄉公所
03-9383012
古亭國小
03-9301022

警消醫療單位

宜蘭縣消防局
03-9365027
壯圍消防隊
03-9380171
宜蘭陽明醫院
03-9051688
壯圍鄉衛生所
03-9385503

學校災害潛勢資訊

地震潛勢：低 人為潛勢 低
淹水潛勢：高 輻射潛勢 低
坡地潛勢：低 海嘯潛勢 低
(依全國各級學校災害潛勢資訊管理系統)

標示

建築內路線

建築外路線

樓梯路線

(100表樓梯疏散人數)

圖例

室內避難處所		室外避難處所		急救站		滅火器		安全死角	
指揮中心		物資儲備點		救援器材放置點		通訊設備放置點			